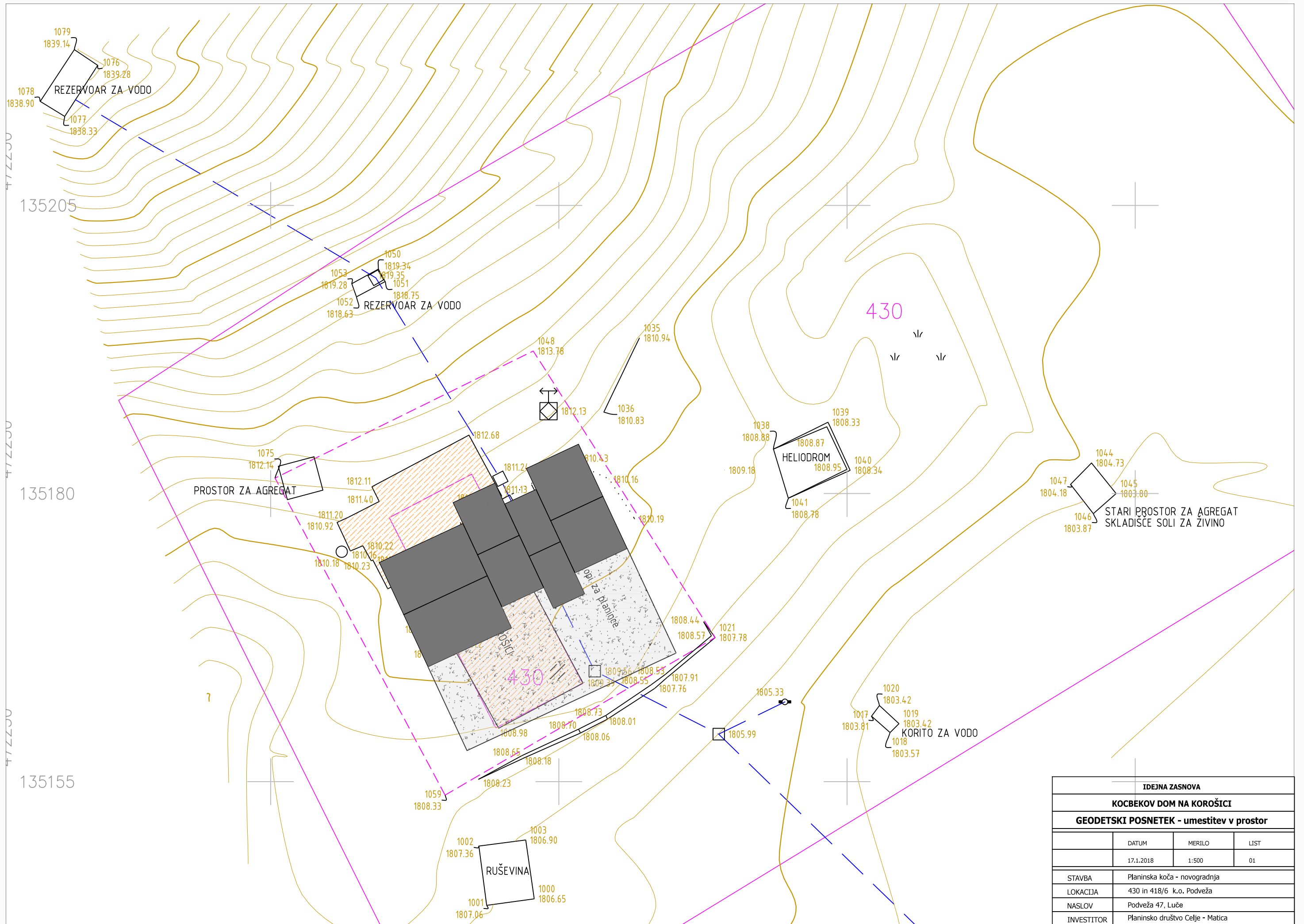


KOCBEKOV DOM

IDEJNA REŠITEV KOČE NA KOROŠICI

Andraž Starčič u.d.i.a.

PORTOROŽ 2018



DZZZT

135205

135180

135155

IDEJNA ZASNOVA			
KOCBEKOV DOM NA KOROŠICI			
GEODETSKI POSNETEK - umestitev v prostor			
	DATUM	MERILO	LIST
	17.1.2018	1:500	01
STAVBA	Planinska koča - novogradnja		
LOKACIJA	430 in 418/6 k.o. Podveža		
NASLOV	Podveža 47, Luče		
INVESTITOR	Planinsko društvo Celje - Matica		

O PROJEKTU

V zadnjih nekaj letih je v Slovenskih gorah dobilo mesto kar nekaj novih, sodobno zasnovanih bivakov zato se s tem projektom odpira tudi možnost, da ta trend nadaljujemo tudi v večjem merilu. Na podlagi projektnih pogojev je nastala konstrukcijsko enostavna, cenovno ugodna in oblikovno sodobna gorska koča, ki pa upošteva tradicionalne principe graditeljstva v tem prostoru (razmerja, volumni, naklon strehe, materiali...). Pomemben faktor pri načrtovanju pa je bil tudi kako zagotoviti čim enostavnejšo izgradnjo, ki poteka v zahtevnih pogojih in predvsem na nedostopni lokaciji.

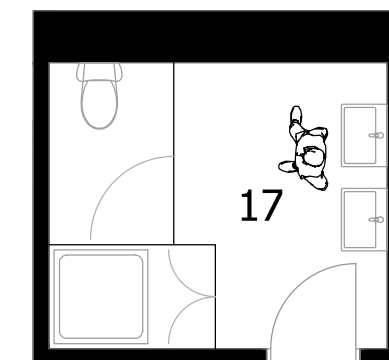
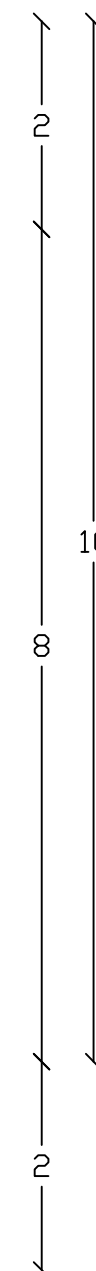
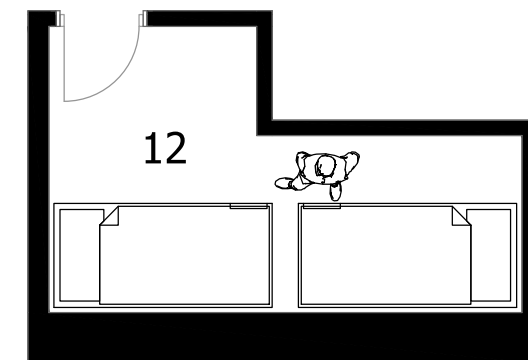
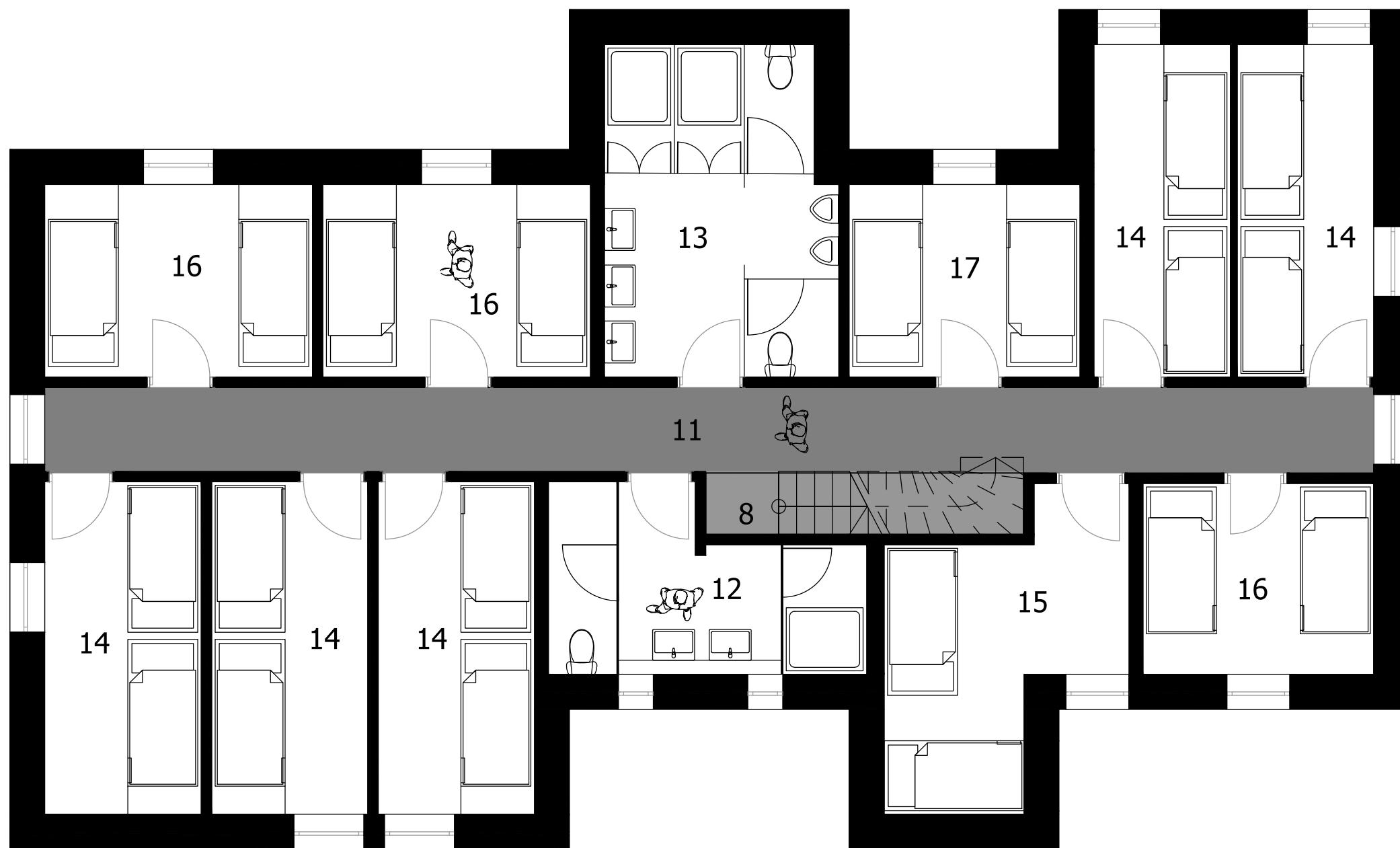
Zaradi relativno velikih predvidenih gabaritov dimenzij 20 x 10 m je razvoj koncepta šel v smer členitve osnovnega volumna. Rezultat je igra volumnov, ki spominjajo na gorsko verigo, njihove strehe pa asocirajo na okoliške vrhove. K modularni zasnovi pa je napeljalo tudi dejstvo, da ni bilo dvosmernega stika med naročnikom in projektantom, s čimer bi konkretizirali marsikatero odprto vprašanje, ki se je pojavilo v fazi načrtovanja, saj vseh želja ni bilo mogoče umestiti v dane gabarite. Tak pristop omogoča enostavno prilagajanje vsebini pri dodelavi projekta, ne da bi se s tem koncept bistveno spreminjal.

Predvideni objekt je zasnovan kot energetsko varčen (tako v smislu vgrajene energije kot pri uporabi) in v čim večji meri samozadosten, ki bo enostaven za uporabo in vzdrževanje, hkrati pa bo zadostil čim širšemu naboru potreb tako lastnikov kot uporabnikov. Zaradi njegove "narave" - začasno naseljenega objekta je ena izmed pomembnejših lastnosti tudi hitro prilagajanje temperature v objektu. Tudi zato je predvidena lesena skeletna konstrukcija, polnjena z izolacijo po celotni debelini konstrukcije, dodatni sloji po še z obeh strani (zunanje in notranje). Montažna lesena gradnja tudi sicer omogoča enostavnejšo, hitrejšo in bolj natančno gradnjo.

Lesena konstrukcija je postavljena na betonsko podnožje/ ploščo, take debeline, da objekt na S strani ni vkopan v teren oz je vkopanost minimalna. Orientacija slemena je Z-V, naklon strehe 45°. Razmerje širina: višina = 1:1. Zaradi morebitnih močnih vetrov je objekt brez napuščev. Zunanost je zasnovana v stilu oklep in jedro. Predvideno je, da so streha in vse površine v vzdolžni smeri prekrite s pločevino, vse ostale pa obite v fasadne obloge iz lesa, ki so zasnovane z ritmom letev, ki so bolj goste tam, kjer je stena polna in bolj redke ali pa jih sploh ni, tam, kjer je okno. Okna v "oklepu" so umeščena glede na potrebe notranjih prostorov. Meandri ki so nastali z zamikom volumnov služijo tudi kot "svetlobniki", ki prinašajo svetlobo v notranjost.

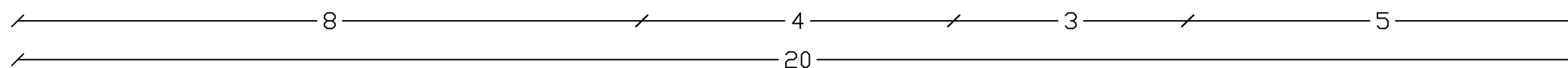
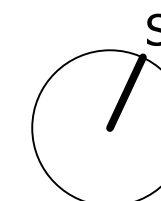
Notranjost je skoraj v celoti, razen tlakov v pritličju in v kopalnicah, iz lesa in naj bi bila izdelana 'minimalistično', kar pomeni, da je enostavna za vzdrževanje in čiščenje, pa tudi poceni za izdelavo. Ker je osnovni namen koče nuditi zatočišče planincem niti ni potrebe po zasnovi za daljše bivanje, saj uporabniki vse prinesejo in odnesejo s sabo. Višina podstrehe omogoča njeno dodatno izkoriščenost za umestitev skupnih ležišč na podest.

Ob morebitnem nadaljevanju projekta bo potrebno podrobneje prediskutirati dane možnosti in omejitve ter podrobneje definirati izhodišča. Smiselno je tudi razmisliti o vključitvi pomožnega objekta k zasnovi osnovnega objekta, kar pričujoča naloga že predvideva.

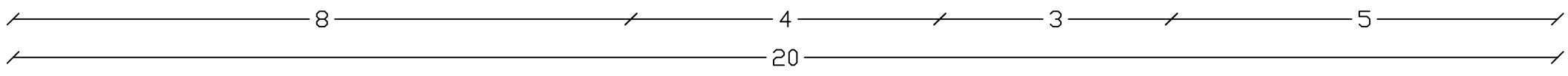
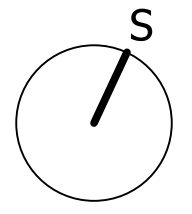
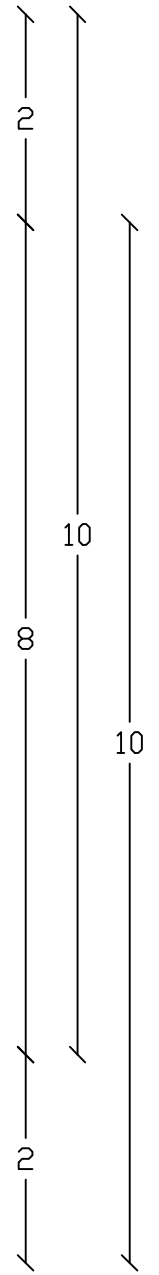
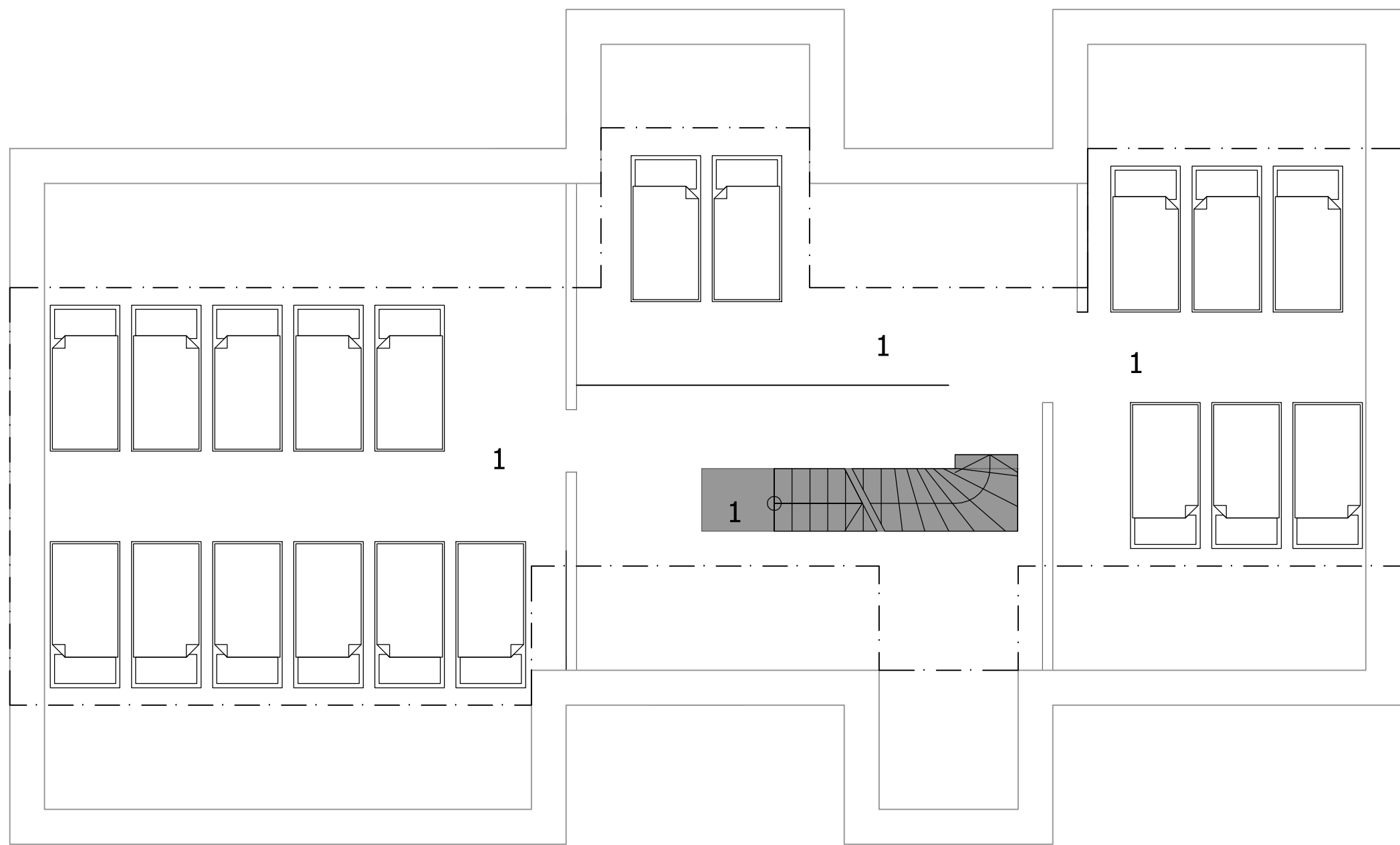


OZNAKE PROSTOROV

- 8 HODNIK
- 11 BAR/ŠANK
- 12 KOPALNICA 1 / SOBA ZA OSEBJE
- 13 KOPALNICA 2
- 14 SOBA S ŠTIRIMI LEŽIŠČI (vzdolžna)
- 15 GRS
- 16 SOBA S ŠTIRIMI LEŽIŠČI (vzporedna)
- 17 SOBA / KOPALNICA



IDEJNA ZASNOVA			
KOCBEKOV DOM NA KOROŠIČI			
TLORIS NADSTROPJA			
	DATUM	MERILO	LIST
	17.1.2018	1:100	03
STAVBA	Planinska koča - novogradnja		
LOKACIJA	430 in 418/6 k.o. Podveža		
NASLOV	Podveža 47, Luče		
INVESTITOR	Planinsko društvo Celje - Matica		



IDEJNA ZASNOVA			
KOCBEKOV DOM NA KOROŠICI			
TLORIS MANSARDE			
	DATUM	MERILO	LIST
	17.1.2018	1:50	04
STAVBA	Planinska koča - novogradnja		
LOKACIJA	430 in 418/6 k.o. Podveža		
NASLOV	Podveža 47, Luče		
INVESTITOR	Planinsko društvo Celje - Matica		

3D MODEL



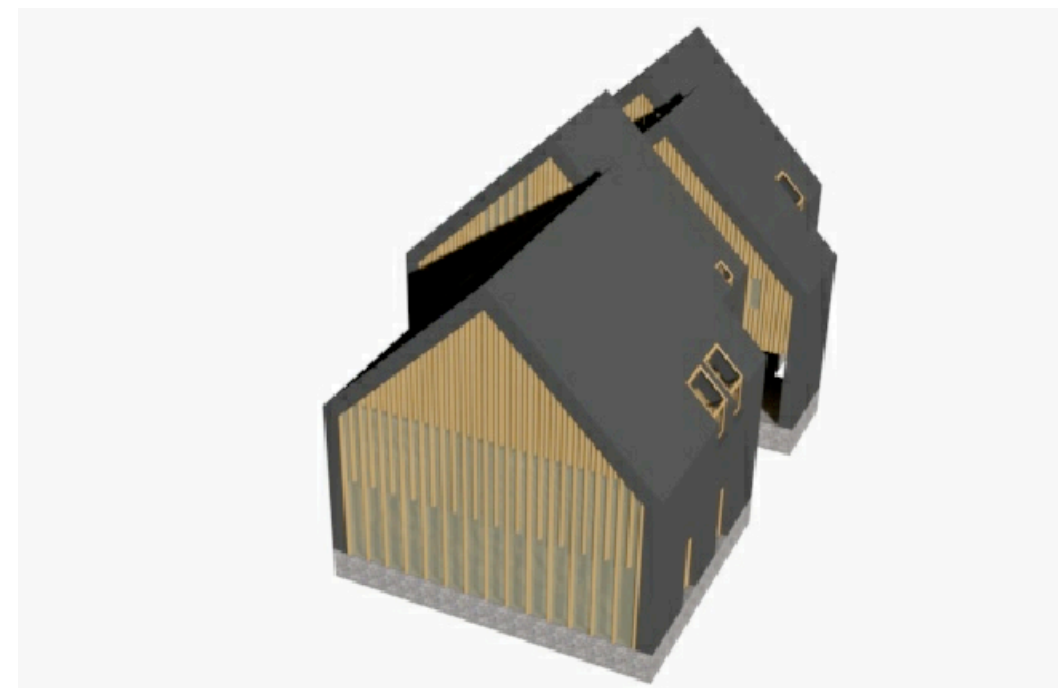
POGLED IZ ZRAKA JV S POMOŽNIM OBJEKTOM



POGLED JZ



POGLED JV S POMOŽNIM OBJEKTOM



POGLED IZ ZRAKA JZ

3D MODEL

